



Expertný systém pre integrované plánovanie a manažment chránených území

Územná ochrana je jedným z najdôležitejších nástrojov moderných stratégií v ochrane prírody a plánovaní udržateľného rozvoja. Preto sa v poslednom období zaregistroval enormný nárast počtu, ale aj výmery chránených území. Podľa údajov IUCN sa počet chránených území v Európe (kategórie I. – VI.) r. 1990 (4 400) oproti r. 1970 (2 060) zdvojnásobil. Rozvoj súvislej siete európsky významných chránených území NATURA 2000 tiež naznačuje rapídne zvýšenie, v súčasnosti zasahuje približne 437 000 km². Chránené územia v Európe predstavujú okolo 20 % rozlohy kontinentu. Ich manažment je nielen obrovskou zodpovednosťou, ale aj náročnou výzvou. Na zachovanie, resp. záchranu týchto území pre budúce generácie je potrebná značná miera vedomostí a zručností. *Integrative Protected Area Management – IPAM* – vyvinul medzinárodný expertný tím ako interaktívny expertný systém pre manažovanie chránených území.

Manažment chránených území sa stal výzvou pre ochranu prírody a politiku regionálneho rozvoja. V EÚ má v priemere 23 % územia legislatívnu ochranu. V modernej spoločnosti sa stalo práve plánovanie v chránenom území najrozšírenejším plánovacím procesom. V tomto procese hrajú dôležitú rolu všetky tri dimenzie udržateľného rozvoja: ekologická (prírodné dedičstvo, ekosystémy, regulácia využitia územia, priestorové konflikty, politika územného rozvoja, prevencia katastrof a pod.), sociokultúrna (akceptácia, angažovanosť, participácia, tradície

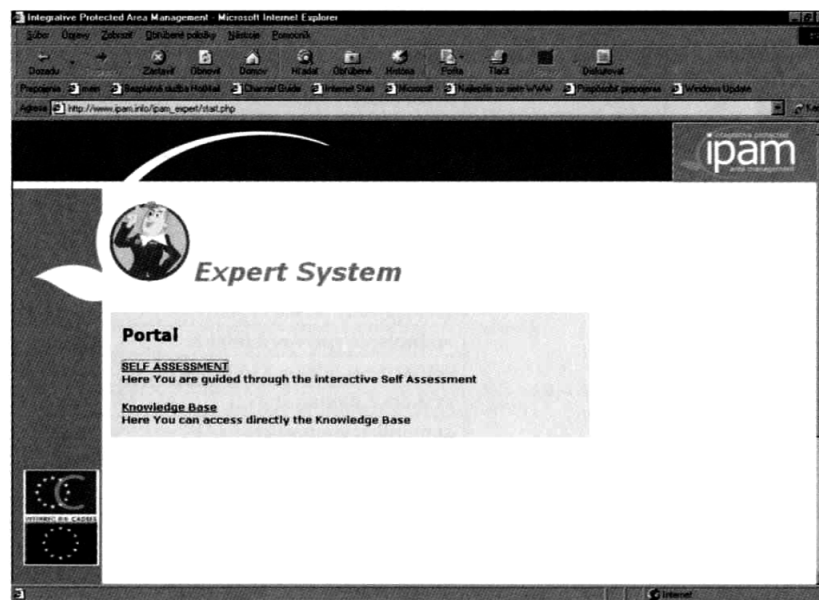
atď.) a ekonomická (regionálna pridaná hodnota, marketing, politika vývoja a uplatnenia značky, sponzorstvo, dotačné systémy a i.).

Pretože plánovanie a manažovanie chránených území zahŕňa množstvo rozličných legislatívnych, administratívnych a technických záležitostí, musia experti čeliť množstvu problémov, ktoré sa nebudajú manažovať (integrácia rozdielnych záujmov, množstvo kategórií, technických otázok, prístupov, medzinárodné požiadavky a regionálne potreby, permanentný nedostatok zdrojov). V takomto prostredí sú ľudia zodpovední za chránené územia pod stálym tlakom. Musia rozhodovať, komunikovať, predá-

vať úžitky, financovať a vytvárať benefity. Preto v posledných rokoch narastajú požiadavky na vysoko-kvalifikovaných a motivovaných odborníkov. Veľa manažerov a plánovačov chránených území má pocit, že sú zaplavení irelevantnými informáciami, ale na druhej strane sa sťažujú na zjavný nedostatok poznatkov. IPAM môže pomôcť zodpovedať otázky typu „čo by sme mali robiť, kedy a ako by sme to mali urobiť.“

Systém vychádza zo známej skutočnosti, že skúsenosti sa zväčšujú, ak sa o ne podelíme a využívame ich. Interaktívny balík nástrojov poskytuje obsiahlu informáciu o integrovanom manažmente chránených území pomocou nových informačných technológií. Systém je voľne prístupný a otvorený každému na stránke www.ipam.info. Pozostáva z troch komponentov: zo samohodnotenia, sady štandardizovaných odporúčaní a poznatkovej bázy, a jeho cieľom je poskytnúť akúkoľvek informáciu potrebnú na rozvoj konkrétneho chráneného územia. *Samohodnotenie* pozostáva zo série otázok, ktoré po-

Vstupná stránka expertného systému IPAM



máhajú identifikovať a sústrediť sa na problém a najaktuálnejší stav chráneného územia. Štruktúra samohodnotenia vyplýva zo životného cyklu chráneného územia (prípravná etapa, plánovanie, predchádzajúci manažment) a krízovej kontroly 25 oblastí aktivity. Výsledkom takejto analýzy je správa o vývoji chráneného územia s dôrazom na nedostatky v jeho plánovaní a manažmente a štandardizované odporúčania. Databáza poznatkov obsahuje rozsiahle potrebné informácie, ako sú správy, projekty, organizácie, personál, najlepšie skúsenosti atď. Návštevník ju môže využívať i pridať do nej materiál. K dispozícii je aj slovník najdôležitejších technických výrazov v piatich jazykoch (anglickom, českom, nemeckom, slovinskom a chorvátskom). Virtuálny pomocník – IPAM Joe – pomôže vyhľadať, resp.



IPAM Joe – virtuálny pomocník

spracovať akúkoľvek informáciu, ktorú návštevník môže potrebovať. IPAM je bezplatný systém, ktorý ponúka aktualizované informácie zostavené na základe medzinárodne uznávanej koncepcie. Technické riešenie tvorí široká škála IT nástrojov (PHP, HTML, SQL, PHP, Linux, Apache Web Server atď.).

IPAM bol vyvinutý v rámci pomerne veľkého projektu Interreg III CADSES, do ktorého boli zapojení partneri zo strednej a východnej Európy a prebiehal v r. 2003 – 2006. Pilotné aktivity boli zamerané na rozličné aspekty plánovania a manažovania chránených území, pričom jednotlivé aktivity boli implementované v Rakúsku, Taliansku, Chorvátsku a Českej republike. Očakávanými efektmi všetkých týchto aktivít je integrácia manažmentu chráneného územia do regionálnej ekonomiky a rozvoja, zlepšenie kvality manažmentu chráneného územia, zvýšenie verejného povedomia o komplexe otázok spojených s manažmentom chráneného územia, snaha o prepojenie manažmentu chráneného územia s úlohami a nástrojmi územného plánovania a podpora implementácie európskych štandardov, politiky, postupov a techník.

Z medzinárodného prieskumu v 150 chránených územiach strednej a východnej Európy vyplynulo, že zbierame informácie, ale chýbajú nám vedomosti. Chýbajúce dobré know-how a najlepšie skúsenosti zdôraznilo niekoľko medzinárodných inštitúcií, a preto IPAM spĺňa požiadavky IUCN, UNESCO MaB a CBD. Tento systém kombinuje znalosti s informačnými technológiami. Zabezpečuje dynamický interaktívny konzultačný proces na identifikáciu problémov, sústredenie sa na otázky a hľadanie riešení. Je určený plánovačom, manažérom a konzultantom chránených území, relevantný pre strednú a východnú Európu, vo všetkých európskych a medzinárodných kategóriách chránených území.

Juraj Švajda

Literatúra

IPAM Result Box – Expert System and Pilot Actions fo Integrated Protected Area Management. Klagenfurt : E.C.O. Institute for Ecology Ltd., 2005.

Tab. 1. Prehľad aktivít v manažmente chráneného územia

Etapa		Oblasť aktivity
Prípravná fáza		vývoj idey a vízie
		kontrola uskutočniteľnosti
		komunikácia a participácia I
		začlenenie do systému chránených území
Plánovacia fáza	základné plánovanie	plánovacia príručka
		komunikácia a participácia II
		základný výskum
		zavedenie plánovania
		označenie a vyhlásenie
	detailné plánovanie	vyhlásenie poslania a základné dokumenty
		ekosystémovo založený manažmentový plán
		návrh regionálnych ekonomických programov
		špecifické plánovanie (doplňkové plány)
Implementačná fáza		personálny a organizačný rozvoj
		hodnotenie efektívnosti manažmentu
		financovanie (<i>business plán</i>)
		hodnotenie vplyvov a limitov
		manažment údajov a informácií
		výskum a monitoring
		komunikácia a participácia III
		rozvoj regiónu chráneného územia
		plán spolupráce
		informácie, interpretácia, výchova a vzdelávanie
		manažment návštevníkov, služby a infraštruktúra
		marketing a práca s verejnosťou