

1 2012
ročník 46

Životné prostredie

Revue pre teóriu a starostlivosť o životné prostredie

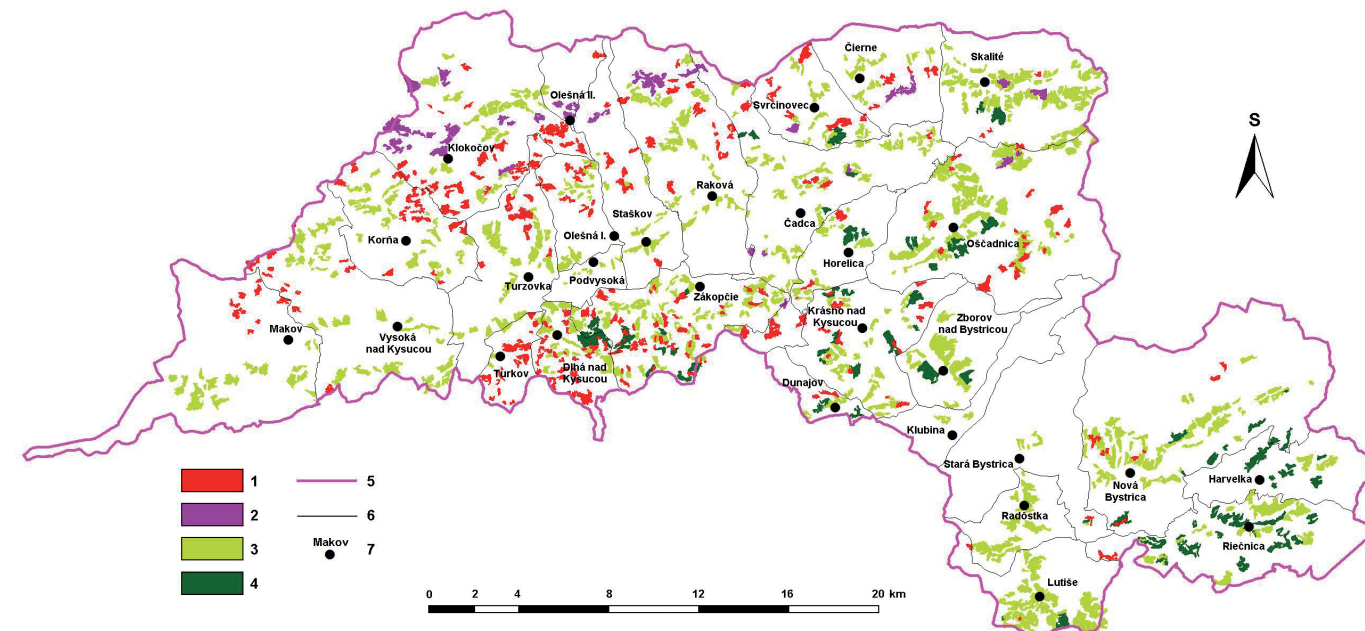


Životné prostredie

vydáva Ústav krajinnej ekológie SAV

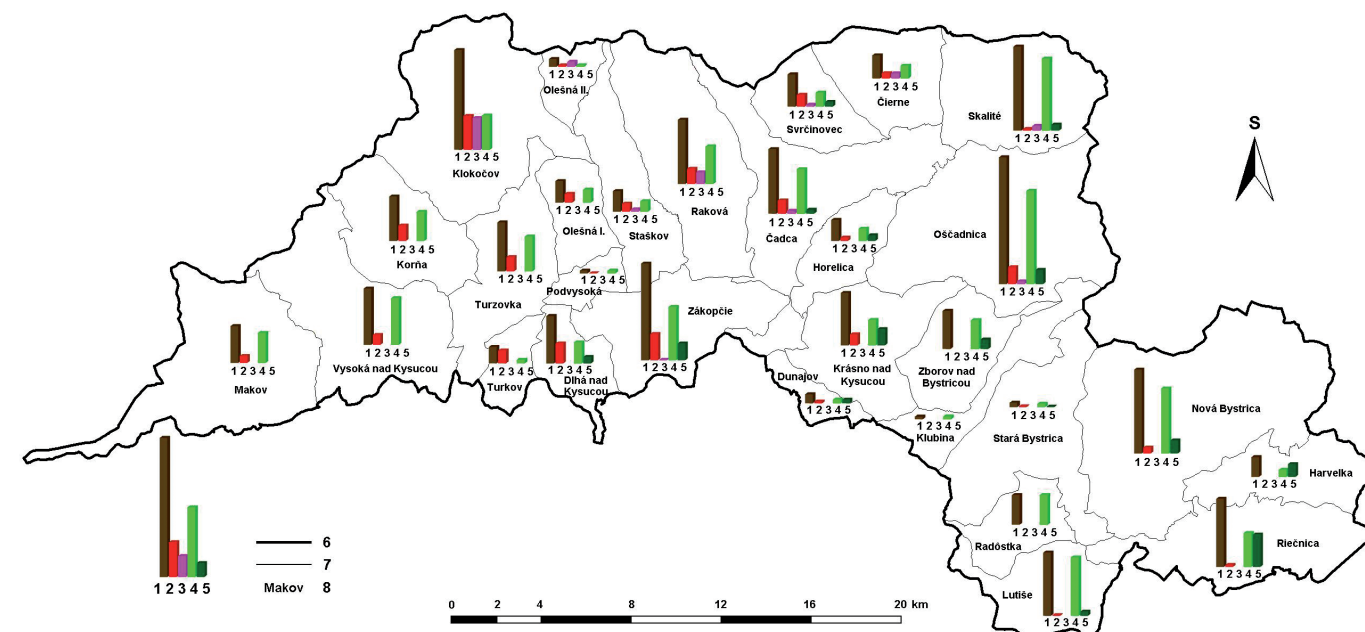
ISSN 0044-4863

EV 3187/09



Obr. I. Priestorové rozmiestnenie typov historických štruktúr poľnohospodárskej krajiny na Kysuciach

Legenda: **Typ 1** historické štruktúry poľnohospodárskej krajiny s rozptýleným osídlením: 1 – subtyp 1a lokality s typickým rozptýleným osídlením, 2 – subtyp 1b lokality s charakteristickým typom osídlenia pre Kysuce; **Typ 4** oráčino-lúčno-pasienkové historické štruktúry poľnohospodárskej krajiny: 3 – subtyp 4a lokality s typickými štruktúrami oráčino-lúčno-pasienkovej krajiny a typickými formou antropogénneho reliéfu, 4 – subtyp 4b lokality historických štruktúr poľnohospodárskej krajiny s dominantnou drevinovou vegetáciou; **Hranice**: 5 – sledovaného územia, 6 – katastrálneho územia; 7 – názov katastrálneho územia



Obr. II. Zastúpenie historických štruktúr poľnohospodárskej krajiny podľa katastrálnych území

Legenda: 1 – historické štruktúry poľnohospodárskej krajiny spolu; **Typ 1** historické štruktúry poľnohospodárskej krajiny s rozptýleným osídlením: 2 – subtyp 1a lokality s typickým rozptýleným osídlením, 3 – subtyp 1b lokality s charakteristickým typom osídlenia pre Kysuce; **Typ 4** oráčino-lúčno-pasienkové historické štruktúry poľnohospodárskej krajiny: 4 – subtyp 4a lokality s typickými štruktúrami oráčino-lúčno-pasienkovej krajiny a typickými formou antropogénneho reliéfu, 5 – subtyp 4b lokality historických štruktúr poľnohospodárskej krajiny s dominantnou drevinovou vegetáciou; **Hranice**: 6 – sledovaného územia, 7 – katastrálneho územia; 8 – názov katastrálneho územia